

# オンライン化へのアンチテーゼ わくわく感・手触り感をリアルでつたえたい！ 「家族が集える”まち”のエンタメホビーショップ」 フィギュア、プラモデルなどのエンタメ商品の凝縮店舗 「まちキャラ」

1号店 2021年11月26日(金)秋葉原にオープン！

2号店 来年1月に末広町に連続オープン！

ゲーム、おもちゃなどの在庫マッチングサービスを展開するマッチングワールド株式会社(東京都中央区、代表取締役 町田博)は2021年11月26日(金)に「まちキャラ秋葉原店」をオープンする。同時に同店ECショップ(正式名称:まちキャラストア・MACHICCHARA STORE: URL: <https://machi-chara.store/>)も、オープンに伴いリニューアルする。

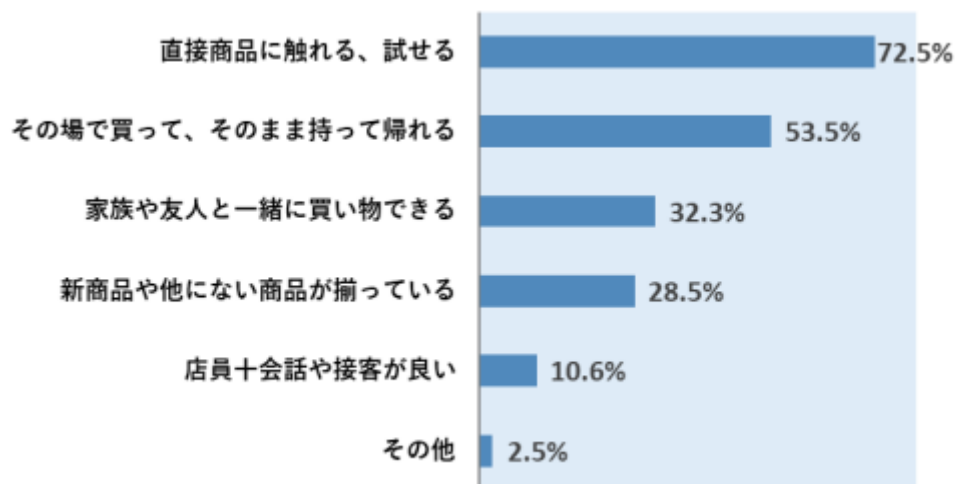
店舗コンセプトは「”まち”のエンタメホビーショップ」。オンライン化が加速している当該市場において、非デジタル商品であるフィギュアやグッズ、プラモデルなどに力を入れ、リアル店舗ならではのプロモーション展開と予約受注対応等の対面によるホスピタリティで、さらなる「業界への貢献」を目指す。



## 【出店の背景】

近年、ゲーム等のコンテンツ業界はますますオンライン化が進んでいます。このオンライン化を背景に、コンテンツメーカー（以下、「メーカー」といいます。）のエンドユーザーへの情報提供や商品販売についてもメーカーが直接提供する方向に向かっています。

このような時代の変化・メーカーの意識変化に合わせ、メーカーの事業領域を補完できる役割はないかと考えた場合、直営店舗を主体としてECを兼ね備えたモデルが有効ではないかという結論にいたりました。当社は従前まで、BtoB主体でのマッチングを行ってきました。そこに加えて、これからは、メーカーと消費者を「つなげる（＝マッチング）」機能を持つと考えました。このことこそ、卸業として今まで求められてきた「業界やメーカーの期待に沿った業務を担う（＝お役立ち、ご恩返し）」に合致するものと考えます。店舗の役割は、デジタル化、オンライン化がどれだけ進行しても、実際に手に入れる商品がリアルである限りなくなることはありません。



経済産業省 商務情報政策局 情報経済課

令和元年度 内外一体の経済成長戦略構築にかかる 国際経済調査事業（電子商取引に関する市場調査）報告書P35より抜粋

## 【「まちキャラ」店舗の役割とは】

目指したのは、コアファンのみならず老若男女、ファミリー層にも来ていただける「まち」のエンタメホビーショップ。「商品の魅力を十分に訴求する展示」や「接客対応のホスピタリティ」、「商品に囲まれるわくわく感」。それらを来店して頂いた方すべてに届けたい。リアルだからこそ伝えられるものがそこにあります。発売前の「試作品展示」を実際に見て予約したり、買いそびれた「過去の作品」に直に出会える喜びも店舗の持つ役割の1つ。

また新作の発売を記念日である”その日”に祝いたい！、並びたい！、盛り上がりたい！というファンの気持ちに応えるセレブレーションショップ(祝福する店舗)としての役割も担っています。オンラインの中から飛び出して、“まち”に繰り出し、店頭に並び、商品を手に取り、撮影してシェアしたり。そんなファンの「お祭り感」を最大限に盛り上げ、ファン同士の交流を促進していきます。

フィギュアやプラモデル、絵画アートのような非デジタル商品はますます作品性とクオリティが高まるでしょう。発売前の試作品展示を見て予約したり、買いそびれた過去の作品に直に出会える喜びも店頭には重要な要素です。

こういったファンの心理に寄り添うのは、やはりその心理をよく理解したスタッフです。

そしてもう一つ、この店舗には「店舗受け取り機能」を持たせています。ECショップで購入したいが、送料の問題で低額の商品は購入を躊躇ってしまうことがあります。店舗受け取りであれば送料を気にすることなく、ECショップで購入することができます。

## 【今後の展開について】

「まちキャラ」店舗は秋葉原店を皮切りに、2号店はすでに銀座線末広町駅前に2022年1月の出店が決定しています。

ファンの聖地であるアキバ地区で名乗りを上げ、3店舗目以降は首都圏の各都市に「地元駅前のエンタメホビーショップ」をコンセプトに掲げ、いつでも気軽に立ち寄れる店舗をめざしております。まちキャラのような店舗は意外に駅前エリアの路面店舗では少ないように思います。

10店舗くらいがまとまってくれば、メーカーと組んだプロモーション効果、予約受注販売による生産在庫の適正化でも貢献していけると考えています。

## 【「まちキャラ」秋葉原店の概要】

<営業日時> 年中無休 営業時間 11時～19時

<住所> 〒101-0021 東京都千代田区外神田3丁目1-13

<電話番号> 03-3526-2333

<取扱商品> フィギュア、アニメキャラグッズ、プラモデル、ゲーム(任天堂、SONY)、トレーディングカード全般、クジ全般、

<その他展開> ポップアップショップ、展示予約

